

Les bonnes nouvelles de Talence

Les dernières infos de la paroisse catholique de Talence



Dieu au milieu de nous !

Le carnet

Les décès

Prions pour nos défunts et leurs familles :

Jean Petiteau	Éliane Dess
Jean-Bernard Audouin	Myriam Marc
Odile Leblanc	Éric Luchese
Eliane Blanzac	Gilberte Raymond
Pierre et Yvette Berducq	Marie Uthurralt
Jeanine Labouyrie	Jean-Claude Grambin
Jocelyne Girault	Marie-Claire Brisseau
Mireille Dupuy	Bernadette Bataille
Gabrielle Giraud	Michel Debot
Pierrette Mornet	
Irène Laulhe	
Annie Leroi	

qui nous ont quittés pour rejoindre le Père

Les baptêmes

Prions pour ceux qui ont rejoint notre famille paroissiale par le baptême :

Maxence Antoine Bechade
Loup Derville
Ambre Ponnelle
Gaspard Yetna
Quitterie Augier
Pio Billet
Louis Lartigau
Basile Martin



Les mariages

Réjouissons-nous avec les familles pour le mariage de

Sabrina Lempezat et Guillaume Planet



Neuvaine à Notre-Dame des sept douleurs

La neuvaine a lieu dans l'église Notre-Dame du samedi 7 au dimanche 15 septembre.

Horaires : les samedis à 10h30, les dimanches à 17h, en semaine à 18h

Temps de prière à Marie pour confier vos intentions- Enseignement- Chapelet

Ô Marie, Mère de Jésus et notre mère,
Qui, au Calvaire, avez partagé si courageusement la Passion de Notre Sauveur,
Ô Marie, qui en votre Sanctuaire de Talence,
Savez si bien reconforter les âmes douloureuses,
Accueillez maternellement vos enfants qui viennent vous implorer.
Mère du bon conseil, guidez-nous dans nos résolutions et nos efforts.
Mère sans tache, inspirez-nous l'horreur du péché.
Etoile du matin, fortifiez notre confiance.
Salut des infirmes, soutenez notre faiblesse.
Vierge fidèle, apprenez-nous la vraie charité.
Consolatrice des affligés, aidez-nous à offrir généreusement toutes nos épreuves.
Secours des chrétiens, faites de tous vos enfants une grande famille fraternelle et accueillante.
Reine des apôtres, donnez-nous une âme missionnaire.
Reine des martyrs, soutenez ceux qui donnent leur vie pour le règne de Dieu.
Reine de la paix, donnez la paix à notre monde.
Reine de Talence, priez pour nous.
Ainsi soit-il





P. Geoffroy de Marsac
Curé

Un nouveau départ

J'espère que l'été vous aura apporté son lot de ressourcement et de belles rencontres. J'ai une pensée particulière pour ceux qui ont connu un été éprouvant (solitude, conflits familiaux, deuils, inquiétudes pour l'avenir, ...). Après un peu plus de 6 mois parmi vous, le moment semble opportun pour vous partager quelques éléments de réflexion. Le premier sentiment qui me vient est celui de la gratitude : merci de votre accueil bienveillant, de vos sourires, de vos invitations... C'était un grand défi pour moi après 14 ans dans une même paroisse de vivre un tel changement, c'était également le cas pour vous après 10 années avec le même pasteur qui a tant fait pour vous. Ce défi semble réussi puisque je suis très serein parmi vous et heureux de profiter de cet éditto de rentrée pour vous partager les points suivants :

Ce que j'ai perçu dans la paroisse :

- un esprit de famille, un fort sentiment d'appartenance, une joie de se retrouver.
- une forte dynamique pastorale : pastorale des étudiants, préparation appuyée aux sacrements, un réel souci d'évangélisation, le soin des plus fragiles, ... Je pense aussi au remarquable service rendu par Familya. Et il faudrait citer bien d'autres activités si fécondes.
- un engagement fort des paroissiens au service des clochers.

Ce que j'ai entendu :

- un besoin de calmer le rythme de création des nouvelles initiatives
- un besoin de renforcer, déployer, enraciner ce qui a été construit
- un besoin de la part des équipes d'être accompagnées, soignées.

Ce que nous avons décidé avec l'équipe d'animation pastorale :

- poursuivre l'aventure Alpha et continuer ainsi à proposer le trésor de la foi autour de nous
- déployer la proposition des fraternités
- renforcer la proposition de la pastorale des adolescents avec la relance d'Avance Au Large Collège, pour former les saints de demain.

J'en profite pour rappeler que la fécondité de notre

paroisse ne sera pas d'abord liée au nombre de propositions mais à l'amour que nous aurons les uns pour les autres (Jn 13,35) et donc particulièrement à notre unité. Je compte sur chacun pour y contribuer et vous en remercie par avance.

Le mois de septembre sera riche en moments forts : rentrée paroissiale, mon installation officielle comme curé, le pèlerinage diocésain à Verdélais, un déjeuner des nouveaux...

Je souhaite à chacun une rentrée pleine de force et d'Espérance avec le Seigneur et vous dis à très vite !

*« La fécondité
de la paroisse
est liée à notre
unité »*

La parole du mois - (Jn 13,35)

« À ceci tous reconnaîtront que vous êtes mes disciples :
si vous avez de l'amour les uns pour les autres »

Les nouvelles du mois

En septembre à la paroisse

. Journée de rentrée le dimanche 15 septembre

Retrouvons-nous pour la journée de rentrée au hameau de la Sainte-Famille. Messe à 11h, suivie d'un apéritif et d'un repas tiré du sac.

. Installation du Père Geoffroy de Marsac

Le dimanche 22 septembre, Mgr James présidera la messe d'installation du P. Geoffroy à l'église Notre-Dame, messe à 10h30 suivie d'un apéritif dans les jardins du presbytère.

JOURNÉE DE RENTRÉE



Accueil à la paroisse

Chaque semaine, l'équipe d'accueil de la paroisse vous reçoit pour répondre à vos questions et vos demandes.

L'accueil a lieu :

- **au presbytère :**

les mardi, mercredi et vendredi de 10h à 12h, le jeudi

de 10h à 12h et de 16h30 à 18h30

Permanence du P. Geoffroy de Marsac le jeudi de 17h30 à 19h.

- **sur le parvis de Notre-Dame :**

le mercredi de 10h à 12h

- **au pavillon de la Sainte-Famille :**

du mardi au vendredi de 14h à 17h, vous êtes les bienvenus pour venir échanger ou boire un café !

Préparation au mariage

Le parcours de préparation au mariage 2024-2025 démarrera en décembre 2024.

Les couples souhaitant faire une demande de préparation au mariage doivent se présenter le samedi matin entre 10h et 12h, à l'accueil du presbytère, à l'une des dates suivantes pour s'inscrire et échanger avec les accueillantes et l'équipe de préparation.

Dates : 14 septembre, 12 octobre, 16 novembre

Location de salle à la Sainte-Famille

Si vous souhaitez organiser un événement, la salle du Père Matt est mise à disposition.

Disponible pour les particuliers (réunion familiale, événement religieux, pot après des obsèques...) et les professionnels (réunion de travail, formation, entretiens, réunion de syndic...).

Une cuisine est mise à disposition avec la salle.

Tarif : 200 €/journée

Capacité d'accueil : 60 à 80 personnes

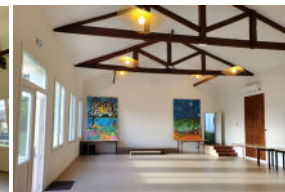
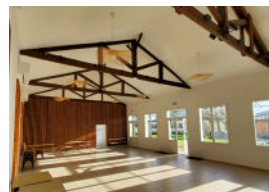
Pas de soirée le week-end

Réservation : contact@paroisse-talence.fr

Les inscriptions sont ouvertes !

Caté, Caté en scène, Eveil à la foi, Avance au Large Collège, Alégría Lycée reprennent courant septembre. **Les inscriptions sont ouvertes sur le site de la paroisse !**

Pour les plus jeunes enfants, les responsables du caté et de l'éveil à la foi répondront à vos questions et prendront également les inscriptions **lors de la journée de rentrée le 15 septembre.**



Vie chrétienne

De nouveaux parcours pour les fraternités de quartier

Les fraternités de quartier rassemblent des paroissiens de tous âges, qui se retrouvent en petits groupes une à deux fois par mois, pour prier ensemble et s'enrichir de la Parole de Dieu dans l'échange et le partage. Plusieurs nouveaux parcours seront proposés aux fraternités à partir de septembre.

Le parcours Saint Jacques propose de réfléchir aux relations les uns avec les autres et à l'engagement du chrétien au sein de la société, à travers l'étude de la lettre de Saint Jacques. Le Père Geoffroy enseignera ce parcours à travers une vingtaine d'étapes, qui pourront être suivies sur une durée de 2 ans environ. Le format vidéo permettra à chaque fraternité de suivre ce parcours à son rythme.

Le parcours Zachée est une étude de la Doctrine Sociale de l'Eglise, pour connaître l'engagement de l'Eglise sur les questions de société comme le travail, la famille, la dignité de chacun, la subsidiarité, ... et apprendre à s'accomplir en tant que chrétien. Un parcours en 16 séances développé par la Communauté de l'Emmanuel, sur la base d'enseignements en vidéo, d'exercices personnels et de partage en équipe.

Le parcours Vie dans l'Esprit : parcours de formation organisé par l'École Française de Vie dans l'Esprit (Pôle Mission du diocèse de Paris), cette proposition a été expérimentée par des paroissiens talençais qui ont été conquis ! La formation se déroule en rencontres hebdomadaires sur une durée d'un an environ, ainsi que deux week-ends de regroupement à Paris.

La paroisse de Talence propose aussi cette année **un nouveau parcours pour les catéchumènes**, destiné aux adultes qui ont été baptisés récemment, pour continuer à vivre la grâce du baptême en fraternité et développer sa vie de chrétien.

Pour les jeunes couples (0 et 5 ans de mariage), vous pouvez constituer une fraternité pour approfondir ensemble la richesse du mariage chrétien, grâce à des enseignements théologiques.

Les différents parcours proposés les années

précédentes restent également disponibles. Par exemple, les fraternités peuvent suivre la **lecture continue de l'Evangile de Saint Marc**, guidée par un livre support du diocèse de Lyon. Plusieurs parcours de découverte ou d'approfondissement de la foi sont disponibles à l'aide de supports vidéo, comme **Croire et comprendre** (diocèse de Bordeaux), **Les mystères de Marie** (frères dominicains de Lille) ou **Le miracle de la gratitude** (Père Dalle, diocèse de Toulon). Enfin, certaines fraternités étudient un extrait de l'Evangile du mois en cours.

Les fraternités vous intéressent ? N'hésitez pas à contacter la paroisse pour en savoir plus !

Témoignage d'une paroissienne

« Depuis quelques années, je fais partie d'une fraternité de quartier d'une douzaine de personnes. J'ai très longtemps hésité mais je ne regrette pas, bien au contraire.

Sur le plan humain, cela m'a permis de faire connaissance avec des chrétiens de mon quartier que je n'aurais peut-être jamais rencontrés. Nous avons tissé des liens fraternels, échangeant des nouvelles et nous aidant si besoin.

Sur le plan spirituel, c'est d'une très grande richesse, partager sa Foi, ses idées, est extraordinaire, cela nous permet d'avancer dans la connaissance des Saintes Ecritures. En particulier, cette année à partir de petites vidéos, de textes et de questionnaires, nous avons vraiment discuté de points auxquels nous n'avions jamais pensé. Nous nous sommes posés de nombreuses questions qui parfois sont restées sans réponse. Je n'étais pas du tout habituée (et plutôt réticente) à parler de ma Foi, à mettre des mots sur mes ressentis. Participer à cette Fraternité m'a libérée, je me suis rendue compte que je pouvais moi aussi en parler.

Alors comme disait le Saint Père Jean Paul II : « n'ayez pas peur » et inscrivez -vous ! »

Vie de la paroisse

Projet pastoral 2024

Au cours de l'année 2024, la paroisse de Talence, représentée par le curé, les prêtres et l'Équipe d'Animation Pastorale, a redéfini son projet pastoral pour les années à venir.

La paroisse est la communauté des catholiques du diocèse de Bordeaux qui se réunit à Talence, sous la conduite de son curé, des autres prêtres et des diacres nommés par l'archevêque de Bordeaux. Celui-ci a fait appel en 2014 à la communauté de l'Emmanuel pour servir la paroisse avec tous les paroissiens. L'Équipe d'Animation Pastorale porte le souci de la mission de la paroisse, en collaboration avec le Conseil Pastoral (qui réunit les responsables d'activités et de services) et le Conseil Economique.

La communauté paroissiale de Talence est appelée à :

Etre une Eglise qui loue Dieu le Père et célèbre le Christ Sauveur dans l'Esprit Saint

- par la liturgie et l'adoration eucharistiques, dans les assemblées dominicales : l'église Notre-Dame, la chapelle de la Sainte-Famille et de la messe des jeunes
- par des temps de louange et d'intercession
- par l'écoute attentive de la Parole de Dieu
- par la prière mariale, en particulier dans le sanctuaire Notre-Dame de Talence, en recevant d'elle la consolation

Etre une Eglise fraternelle

- où chacun participe à la vie d'une petite communauté (fraternité chrétienne)
- qui vit chaque rencontre avec joie et simplicité de cœur
- qui vit l'entraide et l'échange avec le diocèse et les paroisses voisines

Etre une communauté de disciples

- où chacun est accompagné dans un chemin de croissance à la suite du Christ Jésus et dans l'accueil des dons du Saint-Esprit,
- pour s'engager à devenir ensemble serviteurs du Royaume de Dieu et évangélistes

Être une Eglise ouverte et une Maison de la Consolation

- en promouvant une culture de la rencontre, de la proximité et du soutien mutuel, particulièrement envers les personnes les plus vulnérables, les jeunes, les familles et les étudiants
- en développant le service du frère par la diaconie de secteur, en particulier au Hameau de la Sainte-Famille
- en ayant une attention à la Création, dans une perspective d'écologie intégrale

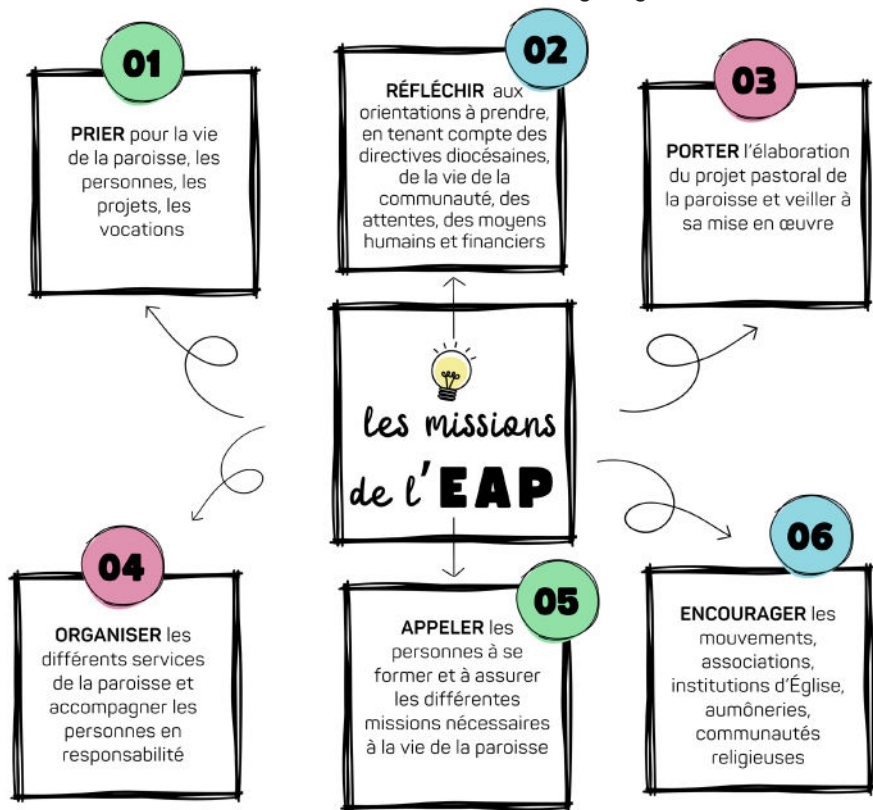
Etre une Eglise missionnaire

- en promouvant l'accueil, la rencontre, la proximité
- en vivant une dynamique missionnaire : par l'accueil de la diversité des charismes, par des temps de formation et des initiatives d'évangélisation, pour que résonne l'annonce kérygmatique jusqu'aux personnes qui ne l'ont pas entendue
- en prenant soin des personnes qui rejoignent notre communauté chrétienne, spécialement les catéchumènes et les néophytes
- et en promouvant une culture chrétienne par des événements variés.

Vie de la paroisse

L'Équipe d'Animation Pastorale (EAP) : son rôle, ses missions

Les membres de l'EAP sont collaborateurs du curé pour conduire la paroisse. Présidée par le curé, l'EAP participe à l'exercice de la charge pastorale. Elle fait en sorte que la paroisse soit orientée vers la mission, selon trois axes : sanctifier, enseigner, gouverner.



les membres de l'EAP

Les prêtres

Hervé Boutineau

Sarah Bruyère

Odile Guist'hau

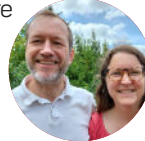
Emmanuelle Chamming's



François et Thérèse Vidal

Jules et Lucie Besse

Frédéric et Cécile de Laitre



Dates à retenir



**VOICI LES GRANDES DATES DE L'ANNÉE À VENIR,
À NOTER DANS VOS AGENDAS !**

SAVE THE DATE



SEPTEMBRE

- du samedi 7 au dimanche 15 : Neuvaine à Notre-Dame des sept douleurs
- dimanche 15 : journée de rentrée au hameau de la Sainte-Famille, messe à 11h
- dimanche 22 : installation du P. Geoffroy lors de la messe à 10h30 à Notre-Dame

OCTOBRE

- dimanche 13 : messe des enfants à 10h30 à Notre-Dame
déjeuner des nouveaux après la messe dans les salles paroissiales

NOVEMBRE

- samedi 9 : concert de pop louange du groupe Praise à 20h à Notre-Dame

DÉCEMBRE

- dimanche 15 : messe des enfants à 10h30 à Notre-Dame
- du vendredi 20 au dimanche 22 : mission de Noël, Talence en lumières

JANVIER

- jeudi 16 : lancement du parcours Alpha

FÉVRIER

- dimanche 16 : messe des enfants à 10h30 à Notre-Dame

MARS

- mercredi 5 mars : messe des cendres, entrée en Carême
- vendredis 14, 21, 28 : soirées de Carême

AVRIL

- vendredis 4, 11 : soirées de Carême
- dimanche 13 : Rameaux, messe des enfants à 10h30 à Notre-Dame
- vendredi 18 et samedi 19 : retraite prêchée pour le Triduum Pascal

JUIN

- samedi 21 : fête de la paroisse au hameau de la Sainte-Famille
- dimanche 29 : messe des enfants à 10h30 à Notre-Dame



ET AUSSI ...



La "Prière pour ceux qui souffrent"
devient la "**Veillée de prière et de consolation**"

Vous recherchez la consolation, pour vous ou vos proches. Vous êtes tous les bienvenus, pour prier ensemble et confier les souffrances que vous portez.

Les mercredis
2 octobre, 6 novembre, 4 décembre,
8 janvier, 5 février, 12 mars, 2 avril,
7 mai, 4 juin, 2 juillet
20h à l'église Notre-Dame



Avance au Large propose aux collégiens de se retrouver pour :

- approfondir leur vie de foi par des enseignements de qualité
- partager avec d'autres jeunes leur foi, leurs questions, leurs joies
- prier ensemble, se connaître, se soutenir

Rencontres les vendredis soir au hameau de la Sainte-Famille, de 19h à 21h.

- jeudi 19 septembre : réunion de parents
- vendredi 20 septembre : 1ère rencontre Dates de l'année sur paroisse-talence.fr

Familya

Accueillir la vie d'un enfant différent

Vous venez d'apprendre une pathologie chez votre bébé et vous souhaitez poursuivre cette grossesse. Vous traversez des inquiétudes, des incertitudes. Vous ressentez le besoin d'être soutenus.

Animé par une psychologue spécialisée en périnatalité et par une éducatrice spécialisée, le groupe de parole a pour but de soutenir les parents qui font face à l'épreuve d'un diagnostic anténatal, et les aider à trouver les ressources en eux pour accueillir la vie jusque dans sa fragilité.

Judis 12 et 26 septembre de 11h45 à 12h45

Atelier Faber et Mazlish

Parler pour que les enfants écoutent, écouter pour que les enfants parlent !

Cet atelier de communication bienveillante, créé par Adèle Faber et Elaine Mazlish au Canada, propose des outils concrets pour faciliter les relations au quotidien avec les enfants.

L'atelier, ouvert à tous (pères, mères, grands-parents, enseignants, assistantes maternelles, personnels de crèches, éducateurs...) se déroule autour de 6 séances, qui abordent chacune une «habileté» à mettre en œuvre pour mieux communiquer et favoriser l'estime de soi.

Début : mardi 1^{er} octobre de 20h à 22h



Soirée pour les femmes : Trouver ma juste place

Mercredi 9 octobre de 20h à 22h chez Familya

Animée par Valérie de Mirvielle, psychologue clinicienne qui aide les femmes à vivre en paix avec elles-mêmes, avec leur conjoint, avec leur famille et avec leur histoire

Trouver ma juste place

Couple, famille, travail : vous voulez vivre votre vie en grand ?

Mère, professionnelle, épouse ou compagne : vous êtes une femme engagée dans tous vos rôles. Vous avez à cœur de vivre en grand toutes les facettes de votre vie. Mais aujourd'hui, vous pouvez vous sentir perdue et fatiguée. Vous avez besoin de retrouver un équilibre de vie pour aller de l'avant et faire la paix avec vous-même.

Toutes les infos sur les ateliers et soirées Familya sur familya-bordeaux.fr

Et aussi ...

Voici deux ateliers gratuits ouverts à tous

. **Couture** les mardis à 14h

. **Tricot** les jeudis à 14h

Venir avec son matériel

Et le vendredi, **après-midi jeux** de 14h à 16h.

Vous êtes les bienvenus !

Un **accueil au Hameau de la Sainte-Famille est ouvert du mardi au vendredi de 14h à 17h**. Venez pour découvrir les activités proposées, discuter, prendre un café.



Autour de nous



Rentrée du MCR - Mouvement chrétien des retraités

Mardi 1er octobre : Journée de rentrée de l'équipe de Talence, salle paroissiale de 14 h à 16 h.

Jeudi 3 octobre : Journée de rentrée à Verdélais de 10 h à 17 h. Si vous souhaitez mieux connaître ce mouvement national, vous êtes invités à rejoindre les membres du MCR de la Gironde à Verdélais. Inscription souhaitée avant le 15 septembre, auprès de Suzy Guyonnet.

Le MCR propose de travailler ensemble un projet de vie. C'est un lieu d'amitié, d'accueil, d'entraide et de convivialité pour tous les âges de la retraite, en lien avec les autres générations et les autres mouvements.

Mouvement qui implique chacun dans sa vie personnelle, la vie de l'Eglise et de la société.

Chrétien qui donne sens à la vie et entend être présent au cœur des réalités sociétales et économiques, à la lumière de l'Evangile. Le MCR propose, sans imposer, dans le respect de la liberté de chacun, un approfondissement spirituel, en particulier grâce à la campagne d'année. Cette année le thème du livret est : « Quand le monde s'élargit.. »

Retraités responsables de leur temps et de leurs choix. Porteurs de joie et acteurs d'espérance, les retraités sont actifs dans les paroisses, associations, institutions et dans la vie familiale.

Accompagnateur spirituel : Père Geoffroy de Marsac

Contact du MCR Talence : Suzy Guyonnet 06 14 42 62 35 suzybordguyonnet@gmail.com

Forum Estime de soi, Amour et Vie



Pour lutter contre les écrans/réseaux, l'hy-persexualisation, le wokisme.

Une aide concrète dans le contexte social actuel !

Ce forum, ouvert à tous, est proposé par les AFC de Gironde pour offrir du bon, du beau, des repères pour comprendre le sens du corps et l'amour responsable.

Venez rencontrer les professionnels des formations Estime de soi, Amour & Vie sur leurs stands. Venez vous nourrir à travers des conférences par tranche d'âge, animées par des experts nationaux et locaux.

Samedi 5 octobre 2024 de 13h à 20h à l'ensemble scolaire Saint-Joseph de Tivoli.

Infos et inscriptions sur afc33.org

Musique en couleur



Les ateliers musicaux, Musique en couleur, animés par Carmen Gloria Palma, reprennent la semaine du 16 septembre.

Pour vous inscrire, vous pouvez, soit :

- . contacter directement Carmen dès le 9 septembre,
- . soit venir sur place dans la salle de musique le mercredi 11 septembre de 10 h à 11h et de 17h à 18 h.

Les cours ont lieu au hameau de la Sainte Famille.

Carmen Gloria Palma : 06 74 18 35 07

Nos plus beaux clichés



Fête paroissiale le 22 juin



Camp Anima

Horaires paroissiaux

Messes dominicales

Samedi (messe anticipée)
18h - Notre-Dame

Dimanche :

10h30 - Sainte-Famille

10h30 - Notre-Dame

19h00 - Notre-Dame

(messe animée par les jeunes)

Messes de semaine

Mardi : 19h - Notre-Dame

Mercredi : 7h* - Notre-Dame

19h - Sainte-Famille

Judi : 9h* et **19h** - Notre-Dame

Vendredi : 19h - Notre-Dame

Samedi : 11h30 - Notre-Dame

Adoration-confessions

Mardi : 18h-19h - Notre-Dame

Mercredi : 18h-19h - Sainte-Famille

Judi : 18h-19h - Notre-Dame

Vendredi : 18h-19h - Notre-Dame

Samedi : 10h30-11h30 - Notre-Dame

24h d'adoration

Vendredi : 12h-19h - Notre-Dame

Samedi : 10h30-11h30 - Notre-Dame

Entre 19h et 10h30, accès réservé aux inscrits. Nous avons besoin d'adorateurs ! Vous pouvez envoyer un mail à adoration@paroisse-talence.fr ou appeler Anne Chanrion 06 13 67 14 44

Permanence d'accueil

AU PRESBYTÈRE

Mardi, mercredi, vendredi : 10h-12h

Judi : 10h-12h et 16h30-18h30

Modification possible des horaires pendant les vacances scolaires.

AU PAVILLON DE LA SAINTE-FAMILLE

Du mardi au vendredi : 14h-17h*

SUR LE PARVIS DE NOTRE-DAME

Mercredi : 10h-12h*

Permanence du père Geoffroy de Marsac

Tous les jeudis* de 17h30 à 19h au presbytère

* Hors vacances scolaires

Suivez-nous sur les réseaux !



Paroisse de Talence



Whatsapp : envoyer un mail à communication@paroisse-talence.fr

Scannez ce QR Code



Nous contacter

paroisse-talence.fr

contact@paroisse-talence.fr

05 56 80 54 32

Inscrivez-vous à notre newsletter depuis notre site internet